

# Sofatec

FABRICANT DE COUVERTURES  
AUTOMATIQUES DE PISCINES



## Marquise solaire



ENROULEUR HORS-SOL

Couverture de sécurité conforme à la norme NF P 90-308 pour une installation et une utilisation conforme à cette documentation de montage.

## Documentation technique de montage

À LIRE ATTENTIVEMENT ET À CONSERVER POUR UNE CONSULTATION ULTÉRIEURE



## NORMES

### Pour ordre, il est précisé :

- > Que le propriétaire ou **l'utilisateur est responsable** de l'utilisation et de la sécurité de sa piscine
- > Que le propriétaire ou **l'utilisateur de celle-ci doit être vigilant, prudent, conscient des risques.**
- > **Ne jamais laisser un enfant sans surveillance.**
- > **Suivre les instructions de cette documentation technique de montage.**
- > Veiller **impérativement**, à ce que la couverture soit fermée et verrouillée après toute utilisation de la piscine.
- > Que **l'installateur doit se conformer à cette documentation technique de montage.**
- > Que **le bassin ne doit pas avoir, en aucun cas, un jour latéral supérieur à 70 mm.**
- > Que les sangles (boucles anti-soulèvements) sur les largeurs de la couverture soient bien bouclées afin d'empêcher qu'un enfant passe dessous.
- > Que **la couverture est conforme à la norme NFP 90-308.**
- > Qu'il faut maintenir la clé pendant l'ouverture et la fermeture de la couverture et, surtout, retirer cette clé après fermeture.

## RÉCEPTION DE LA COUVERTURE AUTOMATIQUE DE PISCINE

*La société SOFATEC ne peut être tenue responsable des pertes ou des dommages du matériel transporté par le transporteur. Il est précisé que la marchandise voyage aux risques et périls du destinataire.*

### En cas de constat de pièces manquantes ou défectueuses, il est important :

- > De mentionner les réserves et observations sur le bordereau de transport.
- > D'adresser un courrier recommandé avec accusé de réception au responsable du transport dans les 2 jours qui suivent la livraison en détaillant précisément les problèmes constatés.
- > D'adresser une copie, de ce courrier, à la société SOFATEC à titre d'information.

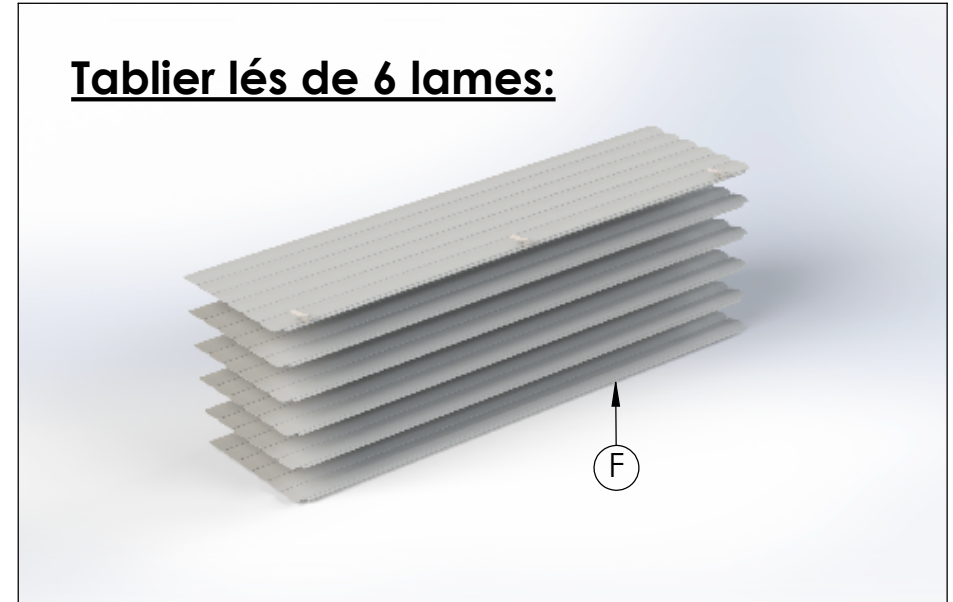
*Le contrôle de la qualité de l'emballage d'origine doit être effectué en présence du livreur. Le contenu de la caisse doit être contrôlé à la livraison.*

## CONTENU DE LA CAISSE

### Couverture assemblée:



### Tablier lés de 6 lames:

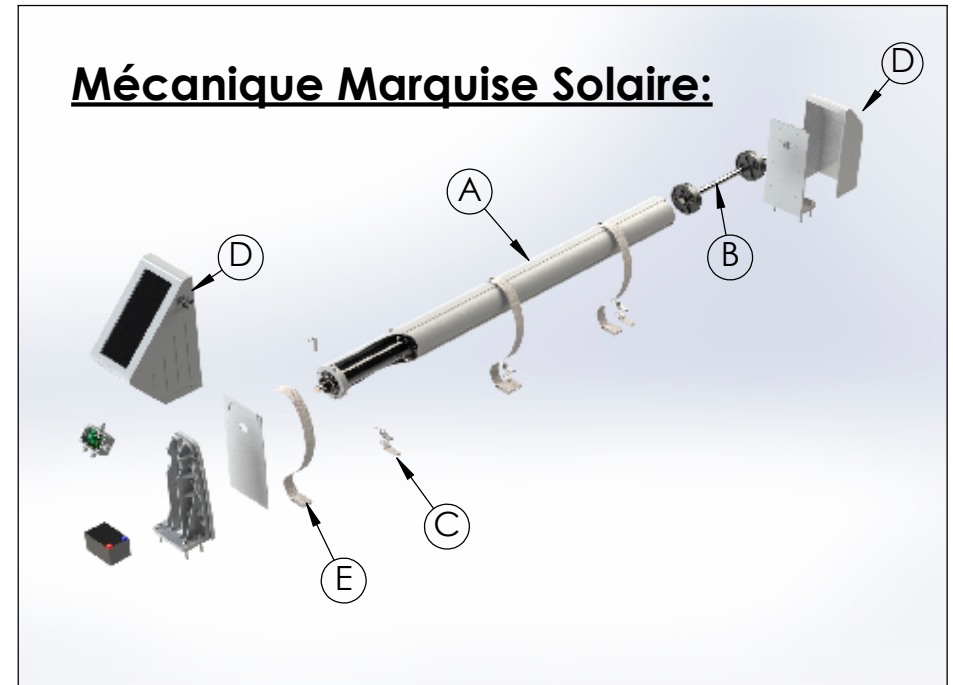


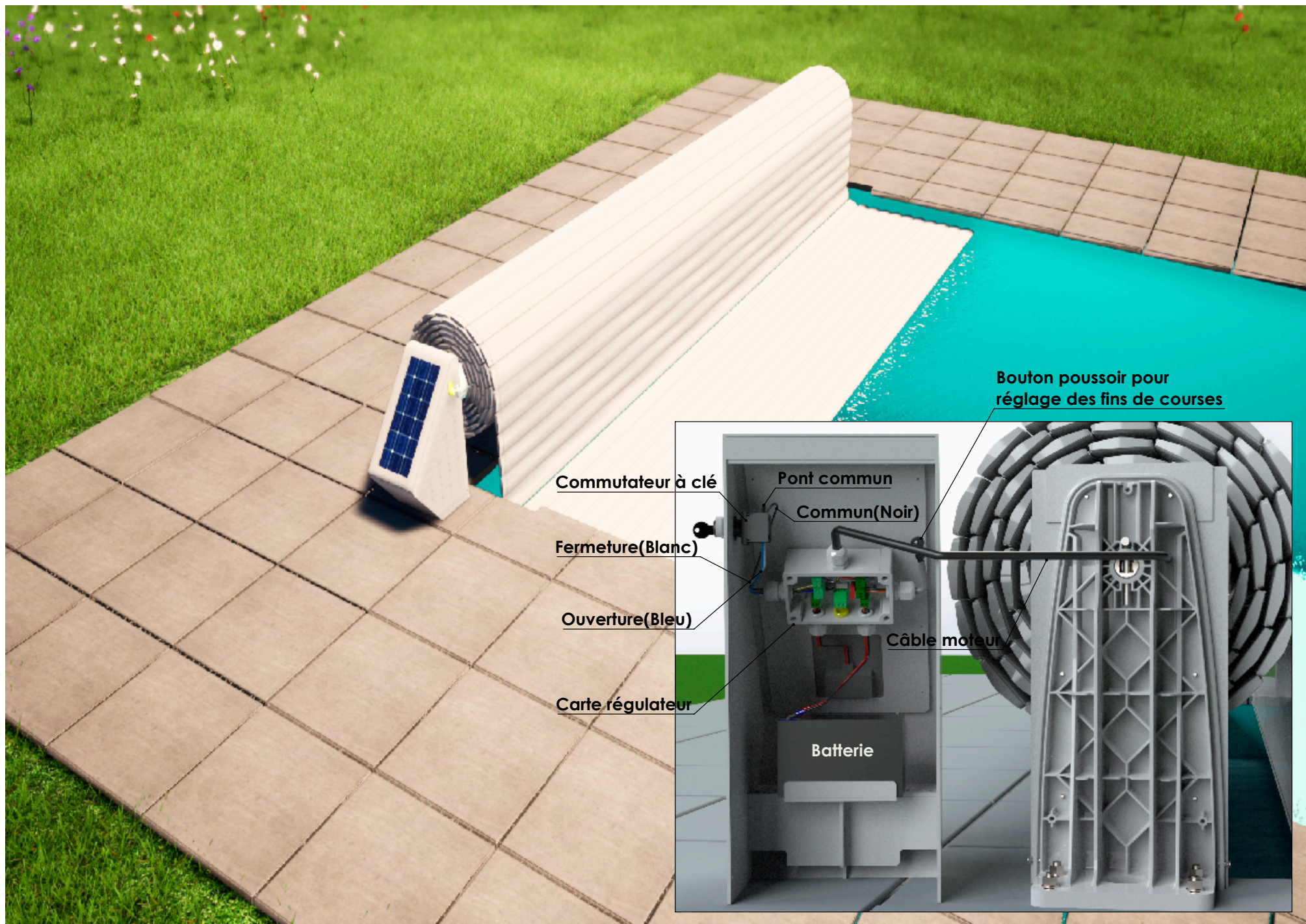
#### La caisse livrée doit comprendre:

- Ⓐ - 1 x Axe aluminium + moteur intégré.
- Ⓑ - 1 x Ensemble arbre + bague, opposé au moteur
- Ⓒ - Boucles anti-soulèvement (quantité selon largeur de la piscine)
- Ⓓ - Paire de supports d'axe avec panneau solaire, batterie et boîtier de raccordement.
- Ⓔ - Sangles d'enroulement fixation à l'axe (quantité selon largeur de la piscine)
- Ⓕ - Lés de 50cm de lames (6 lames/lé)(quantité selon longueur de la piscine)
- Sachet de visserie
- 1 Documentation technique de montage

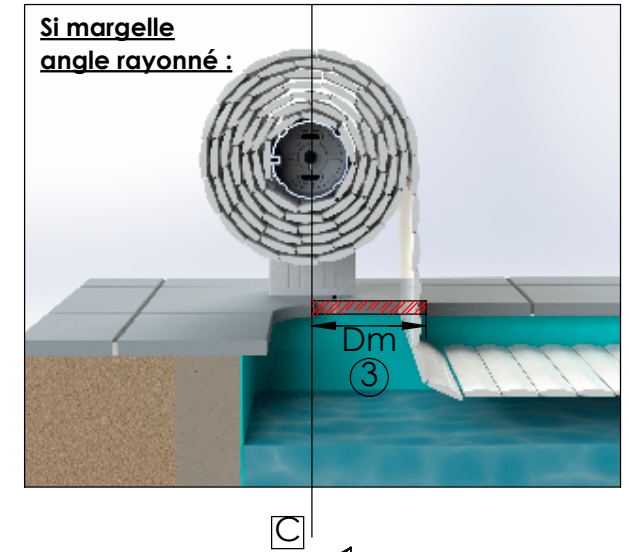
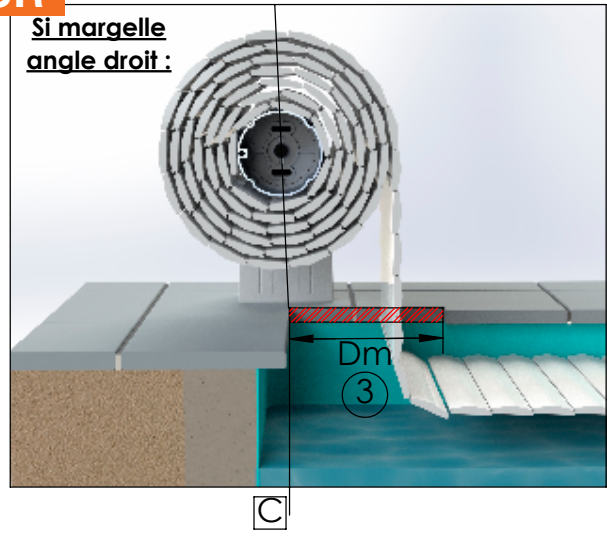
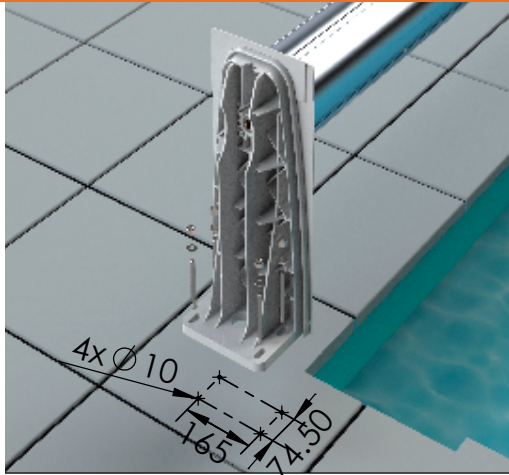
NB : Images non contractuelles, pour information.

### Mécanique Marquise Solaire:





# INSTALLATION DE L'ENROULEUR



## Préparation des margelles pour pose de la couverture:

① - Présenter les supports assemblés avec l'axe sur les margelles tout en respectant les indications ci-dessous :

**A** : Respecter impérativement le parallélisme entre l'axe de déroulement des lames et une des longueurs de la piscine, ainsi que la mise à niveau de l'axe.

**B** : Centrer la couverture sur la largeur du bassin, avec supports serrés contre le tube aluminium. (A défaut, prévoir le serrage d'une bague pour empêcher le jeu latéral.)

**C** : Axe de déroulement à l'aplomb

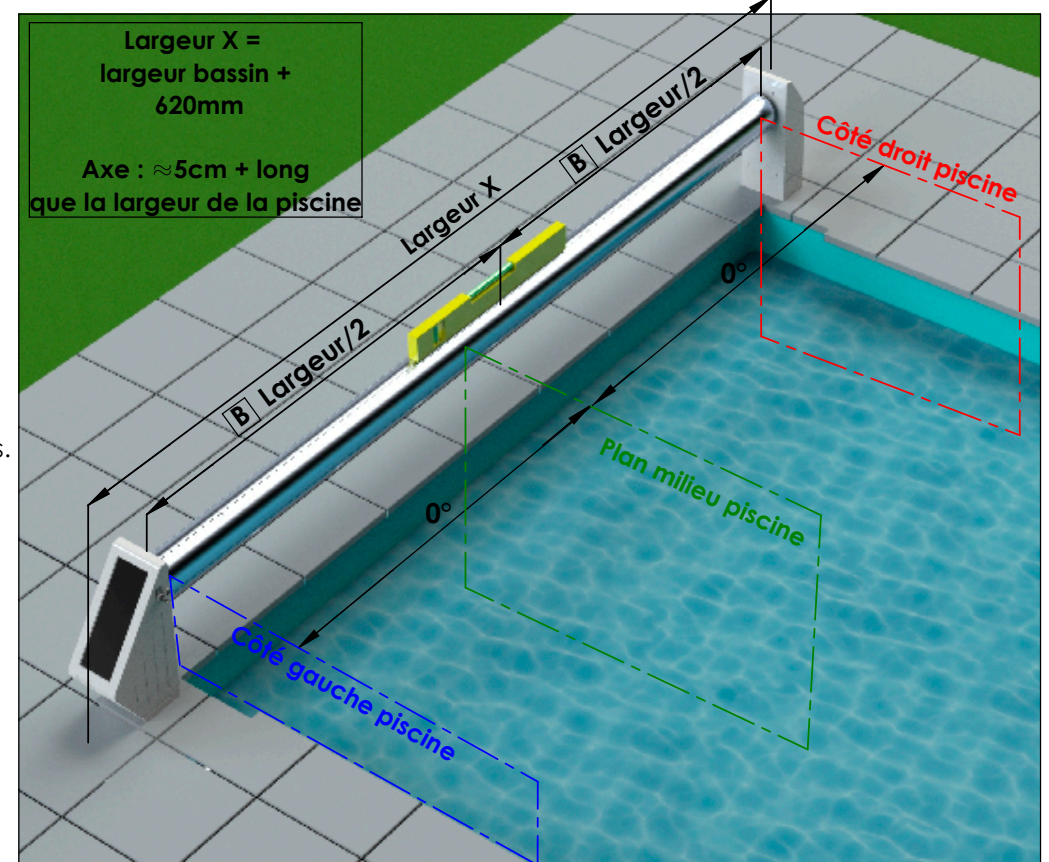
- du nez de margelle en cas de piscine et margelle non rayonnées
- de la fin du rayon en cas de piscine et margelle rayonnées

② - Fixer les supports avec des goujons à frapper M10 au travers des margelles.

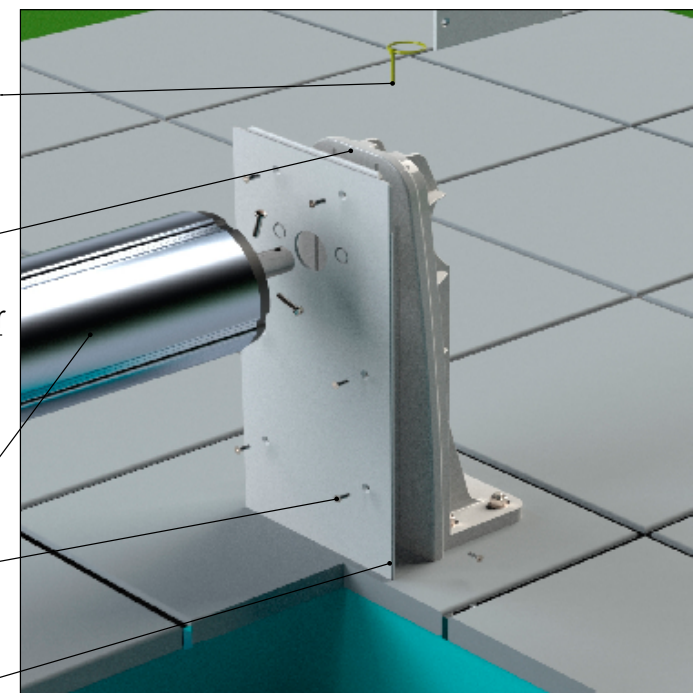
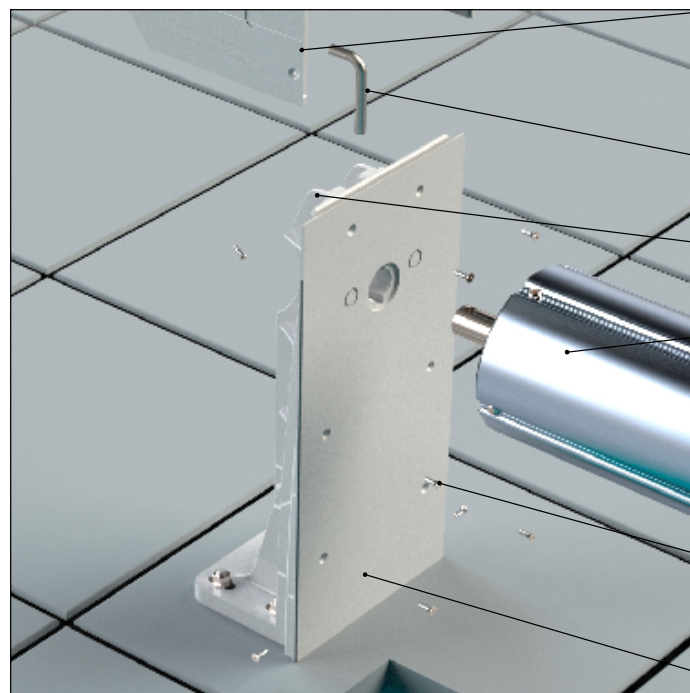
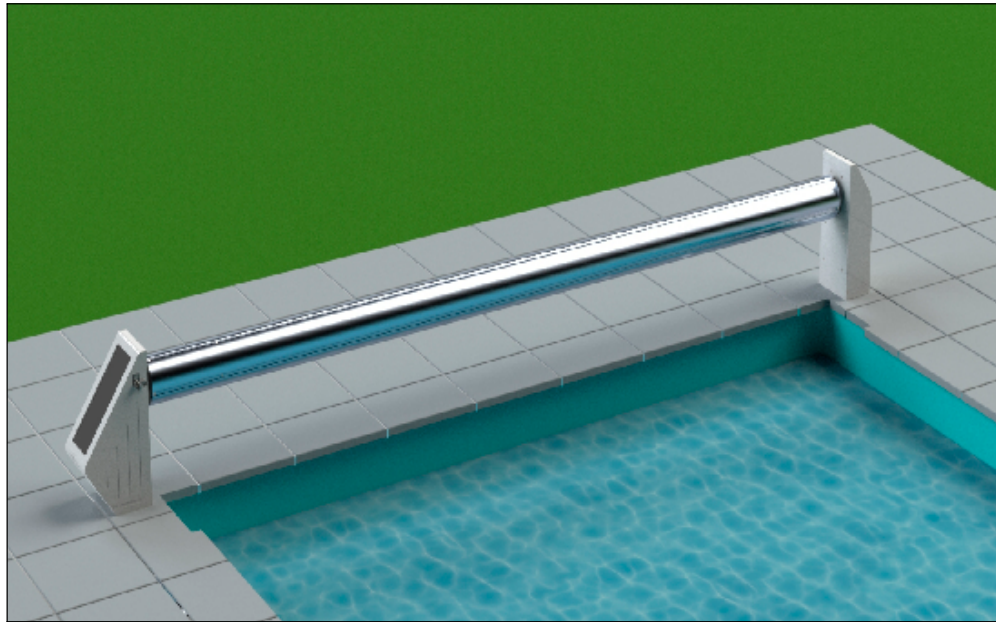
③ - Découpe des margelles à l'aplomb de l'axe sur une longueur DM suivant le tableau ci-contre:

Découpe margelle	
Longueur piscine	Dm
6 m	260 mm
8 m	290 mm
10 m	320 mm
12 m	340 mm

④ - Après montage de la couverture, s'assurer qu'aucun frottement n'intervient à l'ouverture et à la fermeture complète de celle-ci (margelles arrières, margelles de côté, Skimmer...)



## ASSEMBLAGE DE L'AXE SUR LES SUPPORTS



Capot solaire

Goupille arbre palier

Goupille arbre moteur

Support

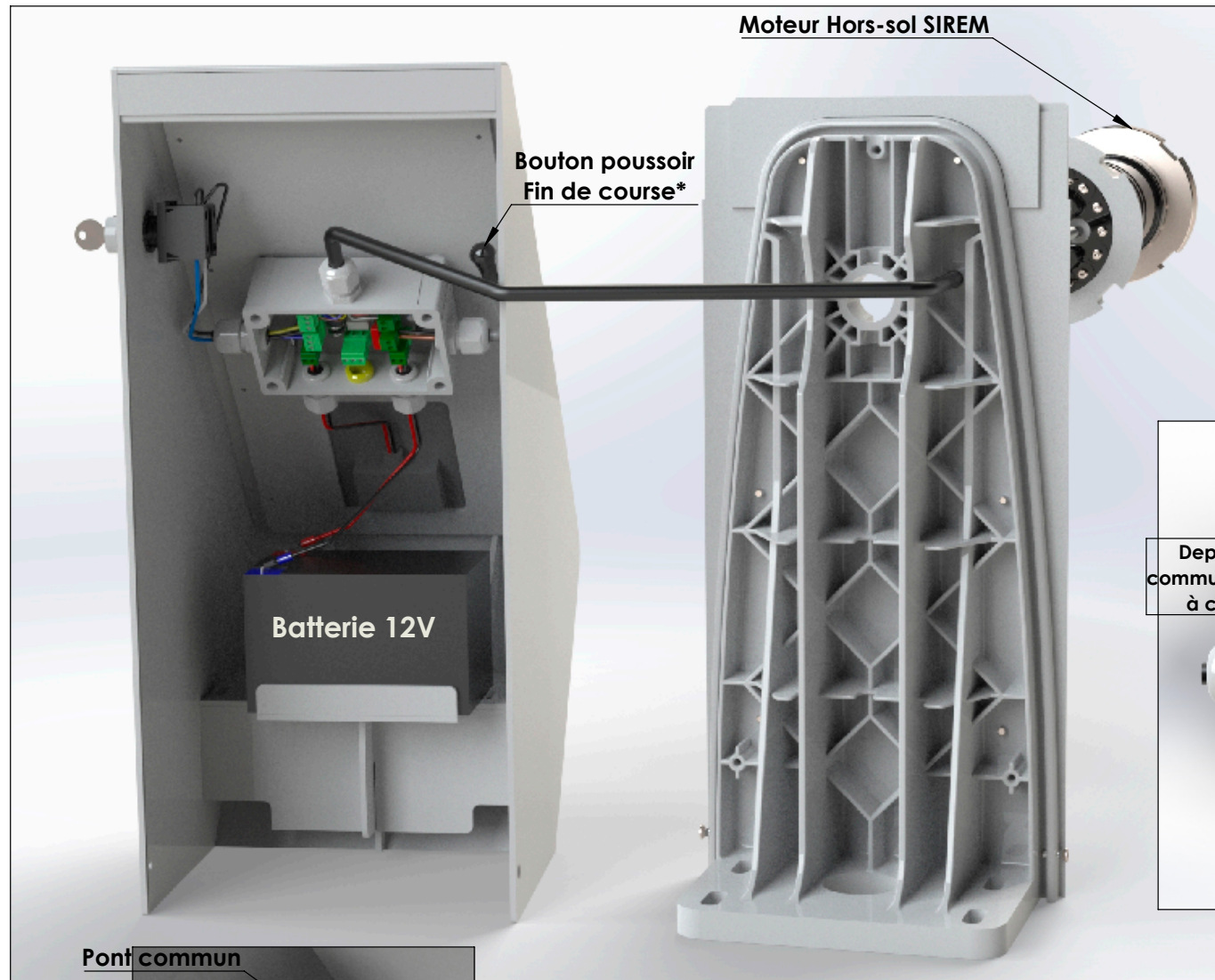
Axe aluminium + moteur

Axe aluminium + palier

Vis de fixation capot

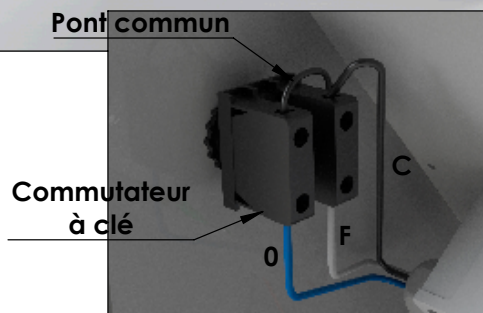
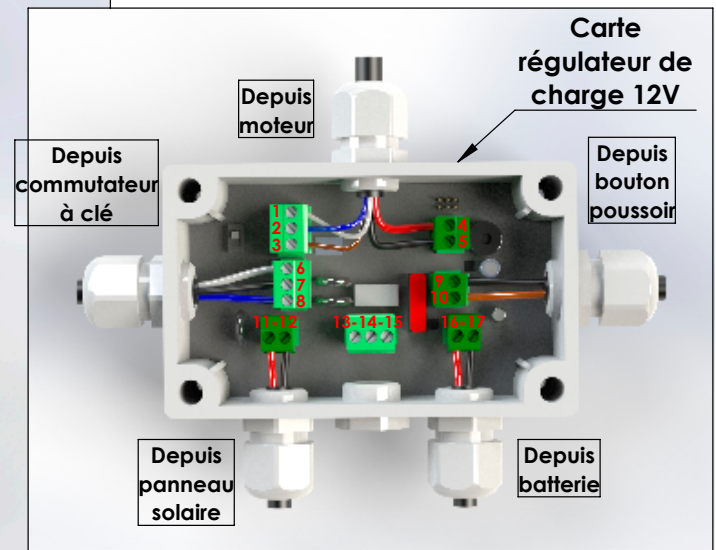
Plaque arrière

# CÂBLAGE DE L'ENROULEUR



**Connecter la batterie avant le panneau solaire.**

Moteur hors-Sol		Boitier à clé		Bouton d'ini	Panneau Solaire	Batterie							
Fermeture (Blanc)	Ouverture (Bleu)	Bouton poussoir (Marron)	Moteur Hors-Sol + (Rouge)	Moteur Hors-Sol - (Noir)	Fermeture (Blanc)	Commun(Noir)	Ouverture(Bleu)	Commun(Noir)	Interrupteur(Marron)	Panneau solaire + (Rouge)	Panneau solaire - (Noir)	Batterie 12V + (Rouge)	Batterie 12V - (Noir)
1	2	3	4	5	6	7	8	9	10	11	12	16	17

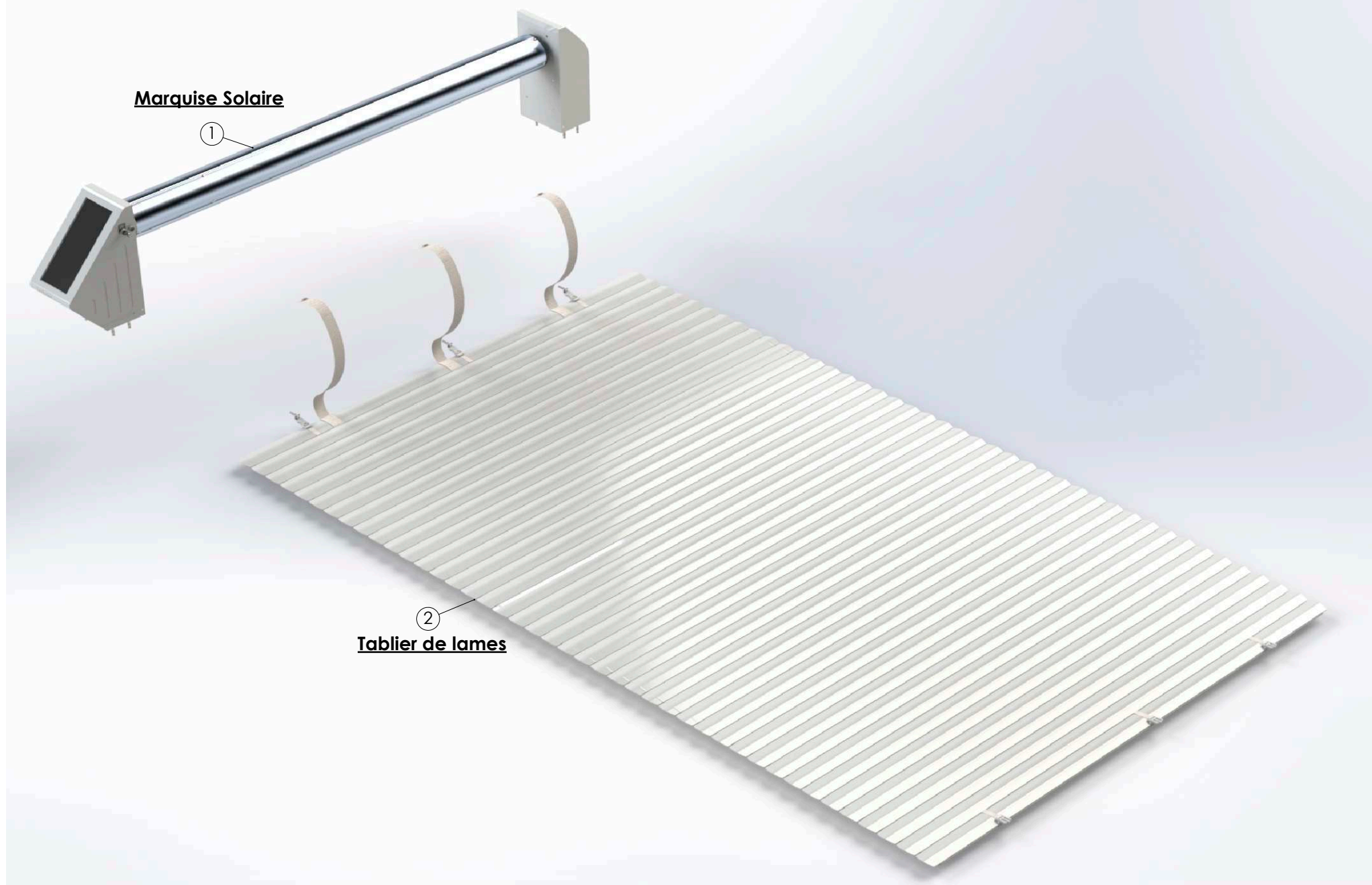


(0) : Ouverture (Bleu)  
 (F) : Fermeture (Blanc)  
 (C) : Commun (Noir)

**\*Procédure de réglage des fins de courses:**

1. Couverture en position fermée : Presser le bouton d'initialisation pendant minimum 3 secondes.
2. Mettre la couverture en position "Ouverte".
3. Relâcher la clé : L'initialisation est finie

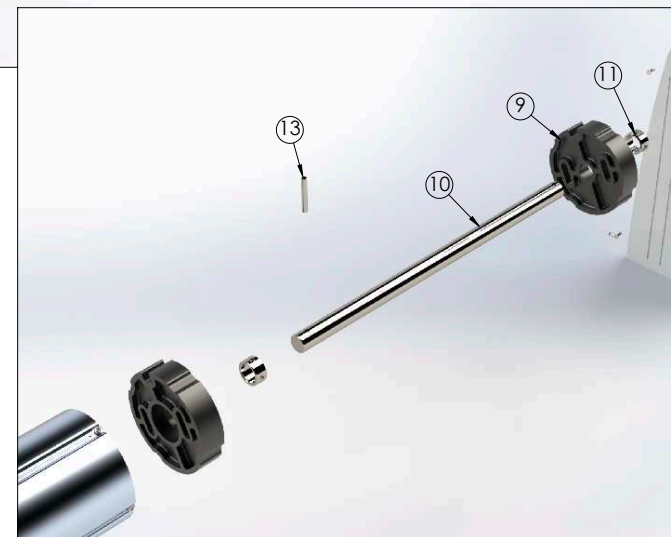
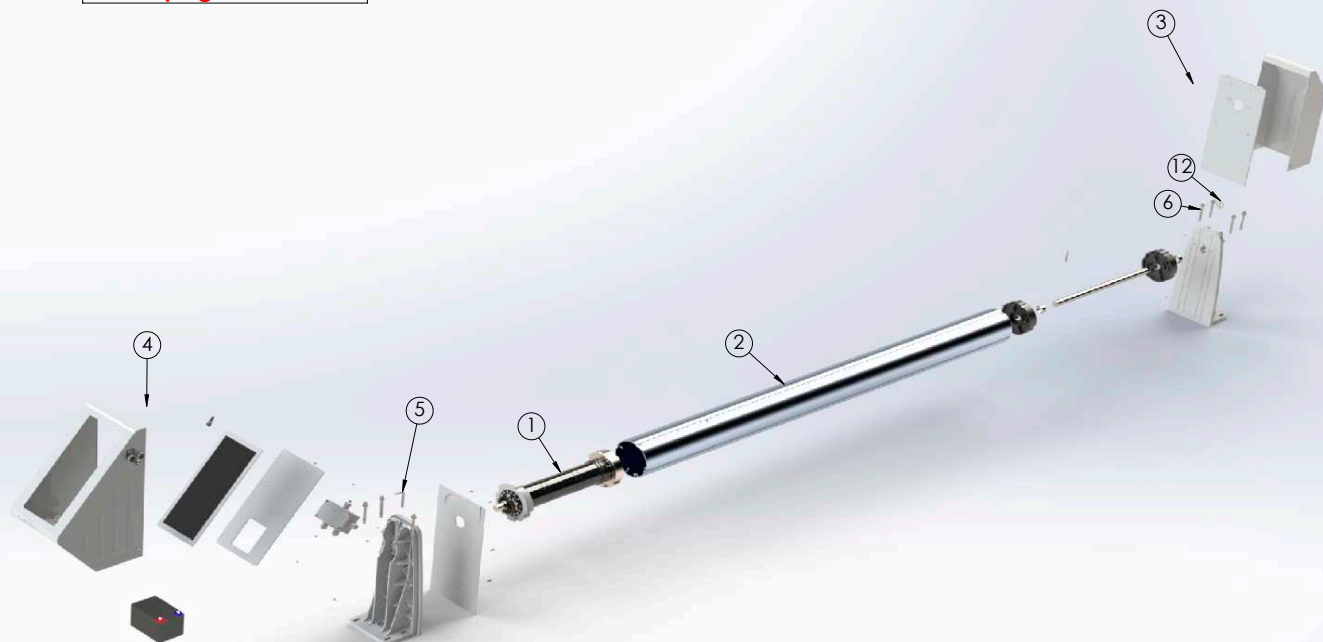
Rep:	Ref.Article	Désignation
1	MASO	Marquise Solaire
2	TABLILAME	Tablier de lames PVC 83mm



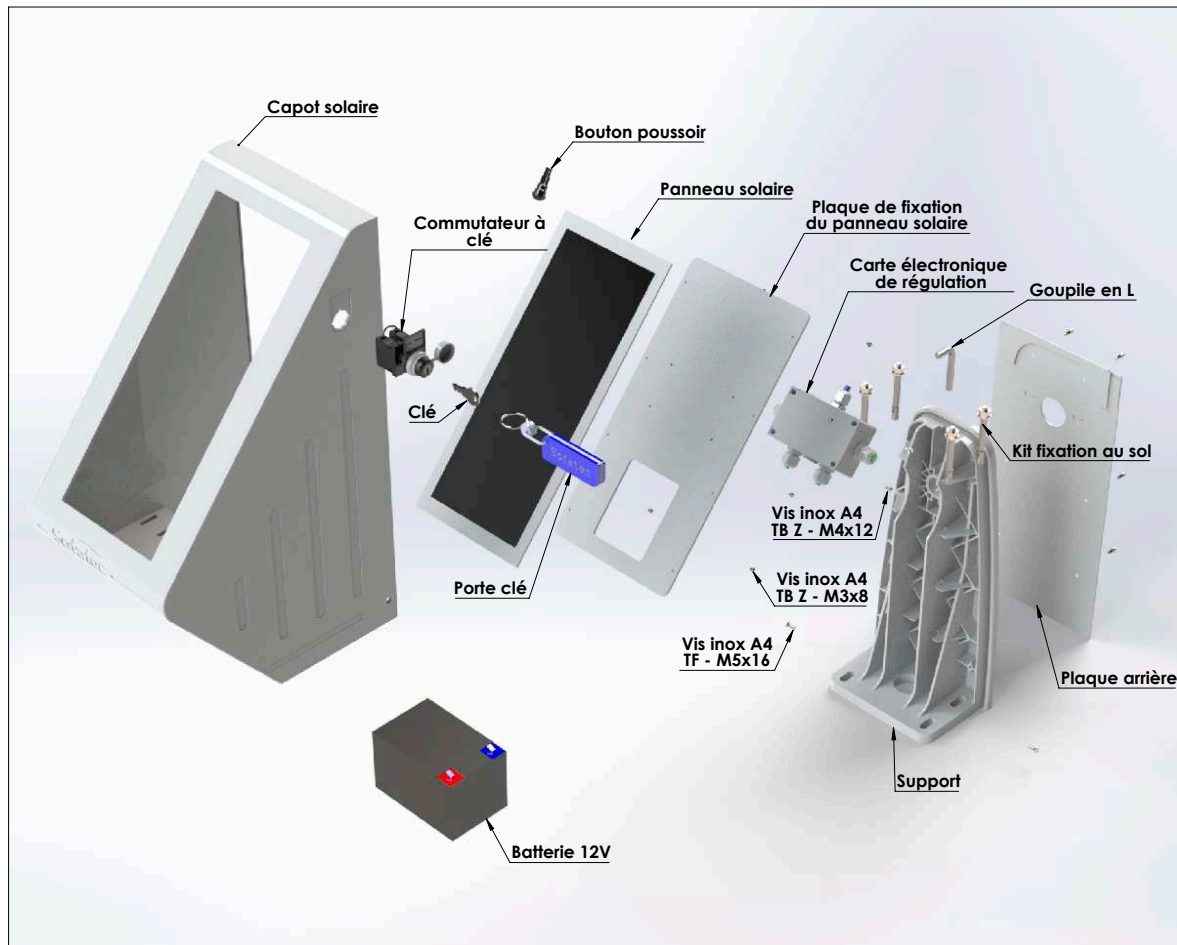


Rep:	Ref.Article	Désignation	Masse Unitaire	Qté
1	MHSCOV12V-150NM	Moteur SIREM COVEO Hors sol 12V	7.712 Kg	1
2	AAA167	Axe alu anodisé Ø167mm	4.414 Kg M/L	1
3		Pied Solaire côté palier: -Support -Plaque arrière -Capot solaire simple -Vis inox A4 TF - M5x16	5.09 Kg	1
4		Pied Solaire Côté panneaux solaire: -Support -Batterie 12V -Capot solaire -Panneau solaire -Commutateur à clé hors-sol -Clé -Porte clé -Carte électronique régulation de charge -Bouton poussoir -Plaque arrière -Plaque de fixation du panneau solaire -Vis inox A4 TF - M5x16 -Vis inox A4 TB Z - M4x12 -Vis inox A4 TB Z - M3x8	10.172 Kg	1
5	GOUINL-D10	Goupille inox en L Ø10	62 Gr	1
6	GOIN-M10	Kit fixation au sol: -Goujon à frapper inox M10x100 -Rondelle inox Ø10 -Eccrou inox M10	65 Gr	8
7	VINTBZ-M5.5X19	Vis inox TB Z - M5.5x19	4 Gr	4
8	VINTBZ-M5.5X32	Vis inox TB Z - M5.5x32	5 Gr	8
9	BND157	Bague noire Ø157 pour l'axe	453 Gr	2
10	AP	Arbre palier Ø30	2.769 Kg	1
11	BSDIAM30	Bague d'arrêt inox Ø30	81 Gr	2
12	GOUAG-D4	Goupille agricole Ø4	13 Gr	1
13	GOUIN-D8-55	Goupille inox A4 Ø8 Lg:55mm	21 Gr	1

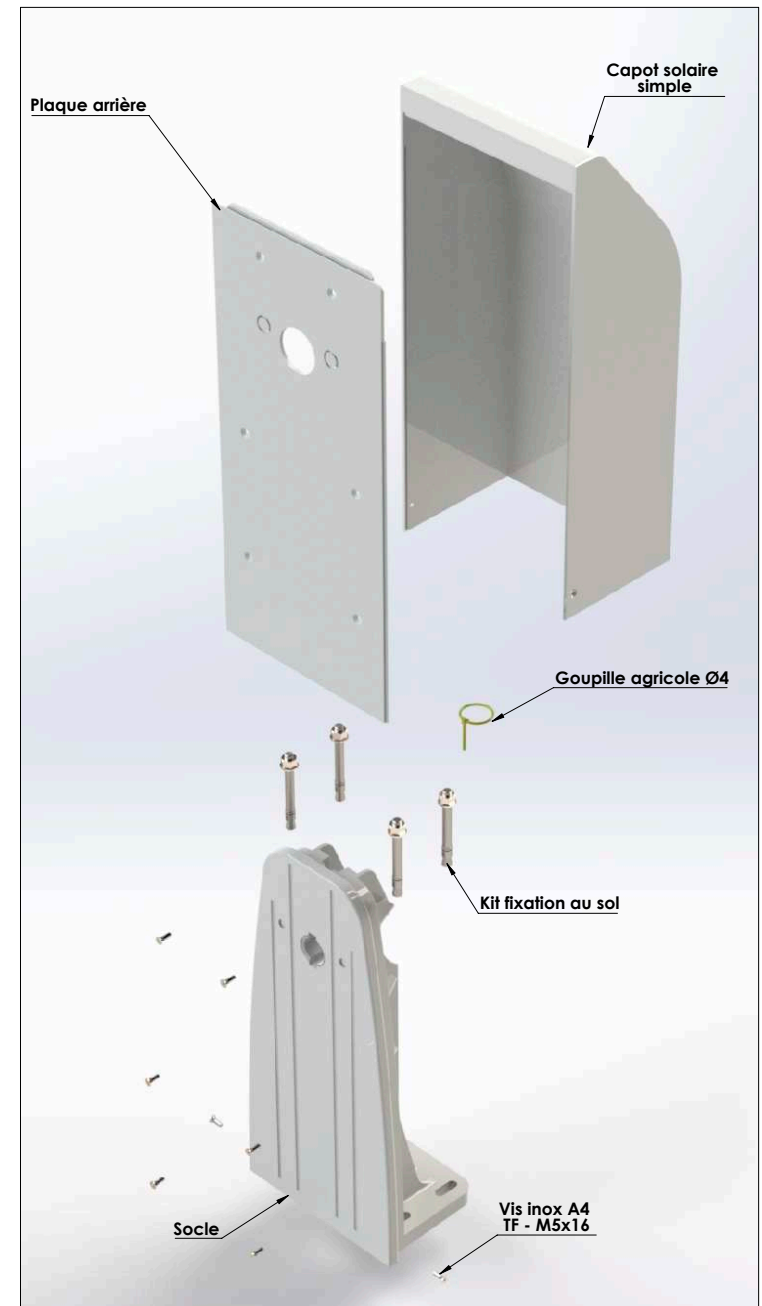
Pour le détail des pieds voir page suivante

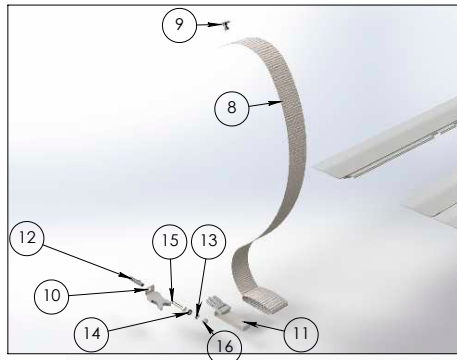


### Détail pied marquise Solaire côté panneau:



### Détail pied marquise Solaire côté palier:

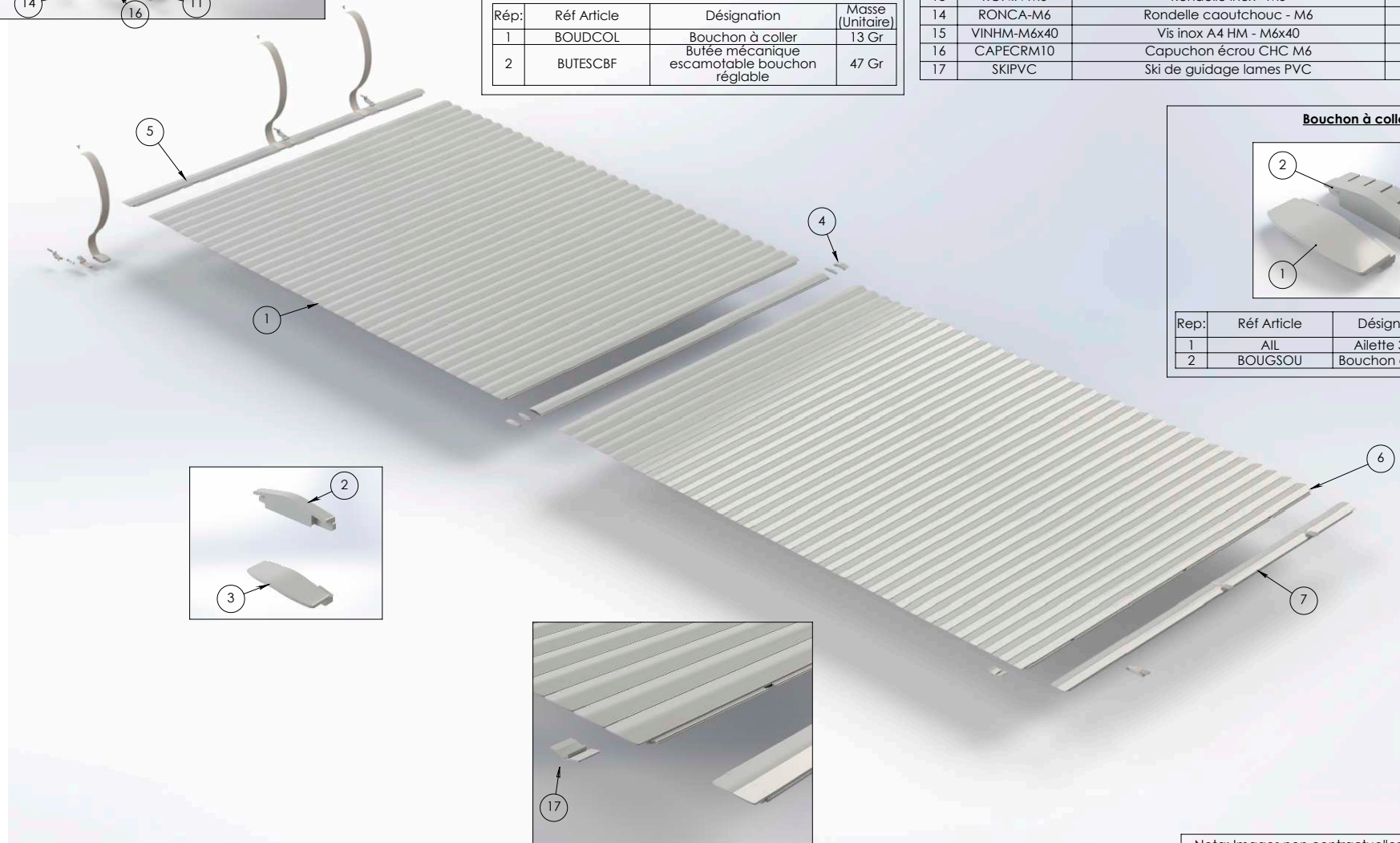




**Bouchon réglable en option**

Rép:	Réf Article	Désignation	Masse (Unitaire)
1	BOUDCOL	Bouchon à coller	13 Gr
2	BUTESCBF	Butée mécanique escamotable bouchon réglable	47 Gr

Rep:	Ref.Article	Désignation	Masse Unitaire	QTE
1	LO83	Lame PVC 83mm	337gr M/L	Selon longueur de piscine
2	BOUDSOU	Bouchon de lame Droit	13gr	
3	AIL30	Ailette 30mm	9gr	
4	BOUGSOU	Bouchon de lame gauche	13gr	
5	LO83	Lame PVC 83mm entaille haut	337gr M/L	1
6	LO83	Lame PVC 83mm entaille bas	337gr M/L	1
7	LO83	Lame PVC 83mm entaille coté male complete	337gr M/L	1
8	SANG	Sangle de liaison axe-couverture	47gr	Selon largeur de piscine
9	VIQUSAN	Vis de fixation sangle	15gr	
10	LANAS	Boucle anti soulèvement - Partie A	8gr	
11	LANAS	Boucle anti soulèvement - Partie B	24gr	
12	CHENYLM6	Cheville plastique M6	1gr	
13	RONIN-M6	Rondelle inox - M6	1gr	
14	RONCA-M6	Rondelle caoutchouc - M6	1gr	
15	VINHM-M6x40	Vis inox A4 HM - M6x40	5gr	
16	CAPECRM10	Capuchon écrou CHC M6	1gr	
17	SKIPVC	Ski de guidage lames PVC	15gr	

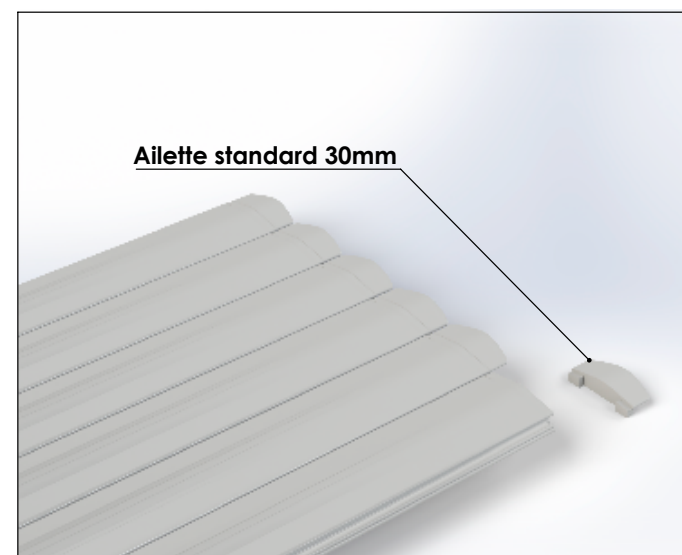
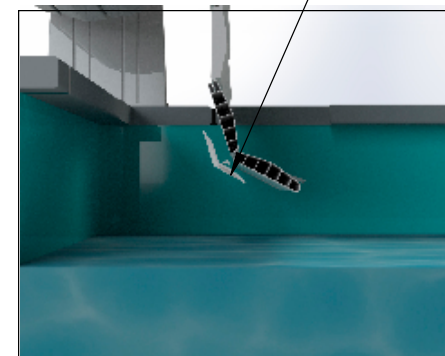
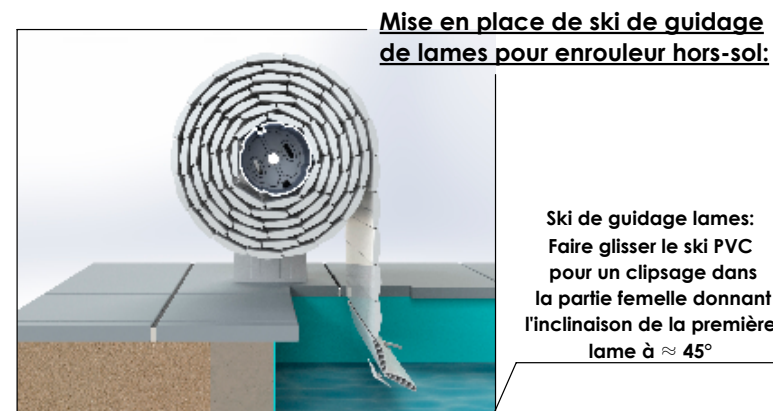
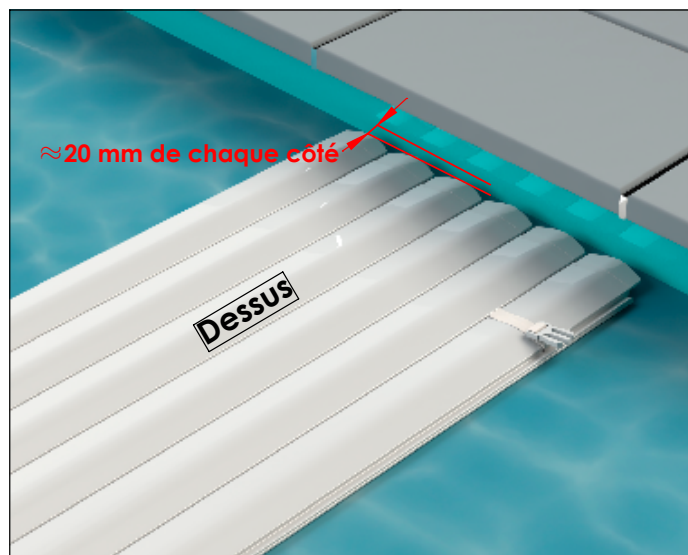


**Bouchon à coller**

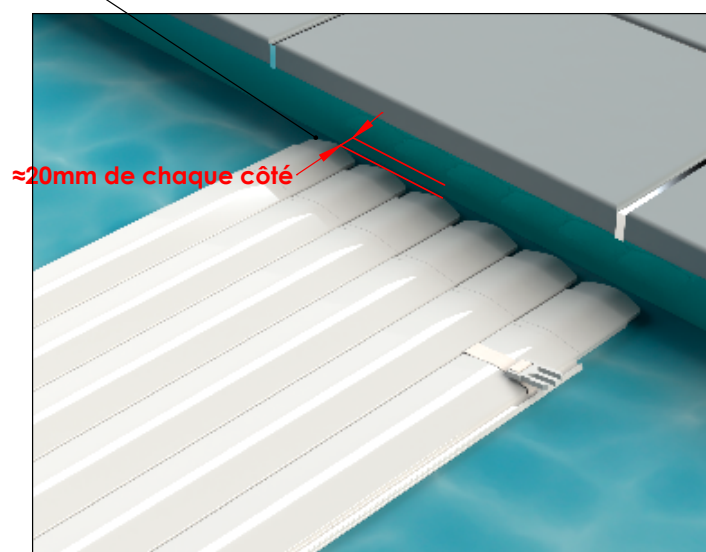
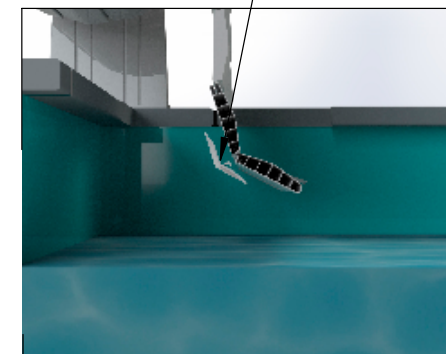
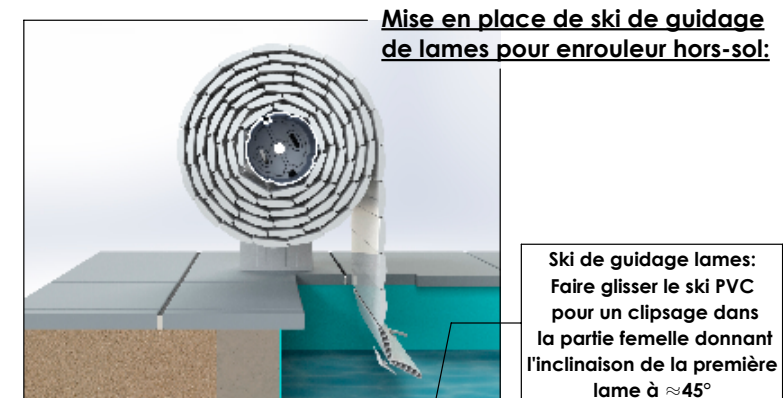
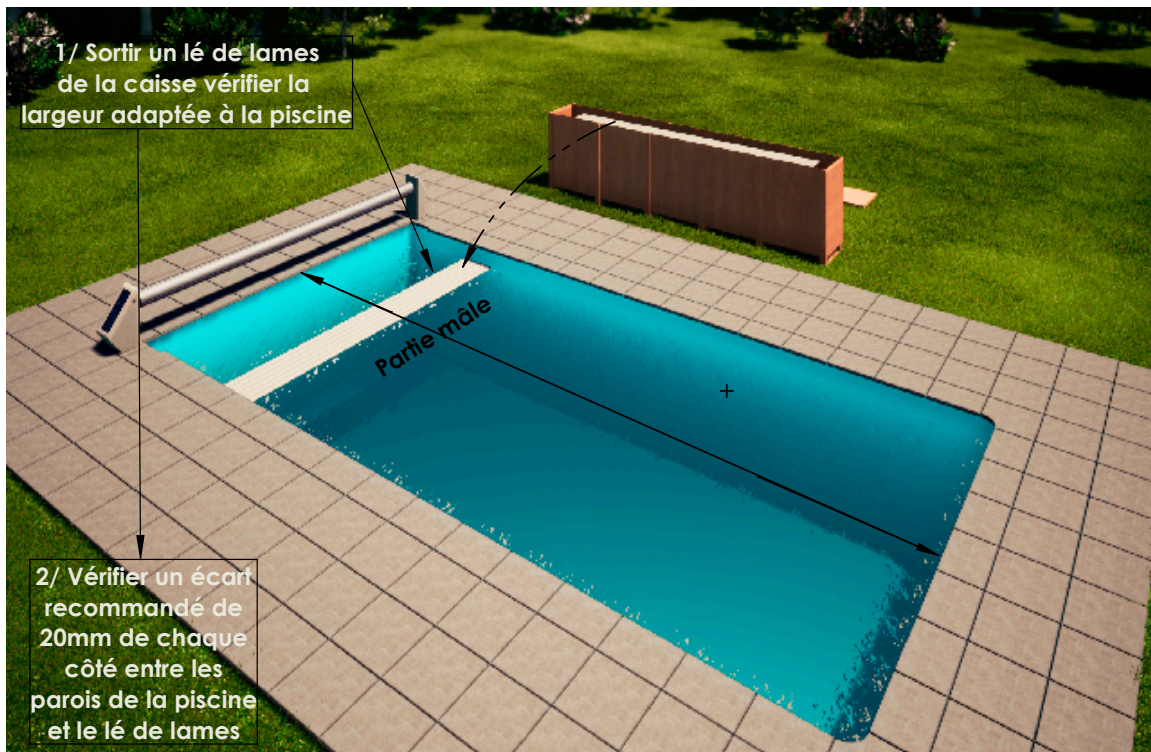
Rep:	Réf Article	Désignation	Masse (Unitaire)
1	AIL	Ailette 30mm	9 Gr
2	BOUGSOU	Bouchon de lame	13 Gr

Nota: Images non contractuelles, pour information.  
V01-2020 Tablier de lames PVC 83mm

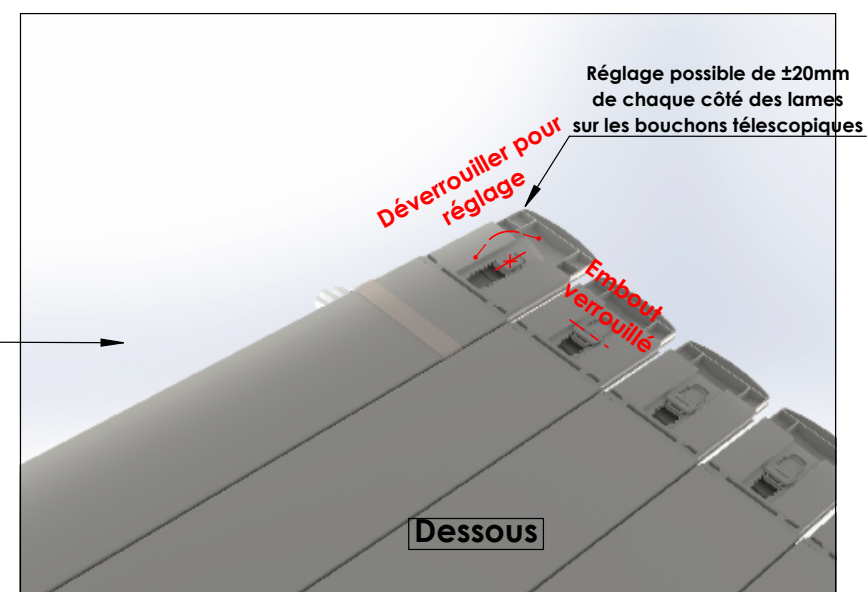
## MISE EN PLACE DES LAMES, BOUCHONS FIXES



# MISE EN PLACE DES LAMES, BOUCHONS RÉGLABLES

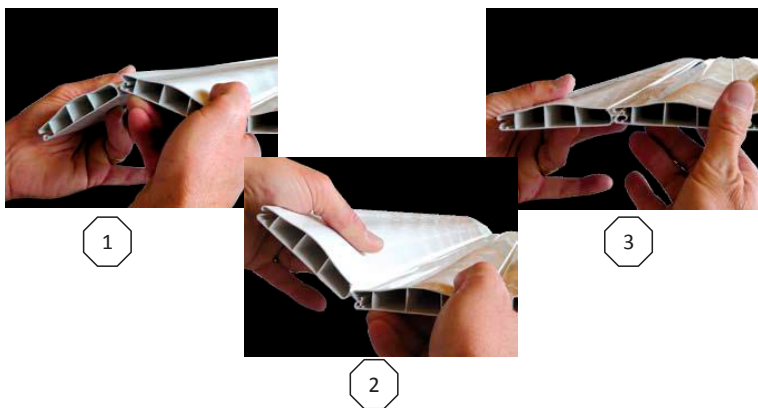


Si écart non respecté



# ASSEMBLAGE DE LA COUVERTURE AVEC DES LAMES OPAQUES

- > Assemblage de la couverture à effectuer sur la piscine en eau.
- > Reproduire un mouvement d'oscillation jusqu'à l'encliquetage total des lames.
- > Répartir de manière égale le jeu latéral de la couverture sur le bassin.
- > Toute découpe de bouchon supprime sa garantie d'étanchéité et de rigidité.



## LIAISON DE LA COUVERTURE À L'AXE



## BOUCHONS FIXES



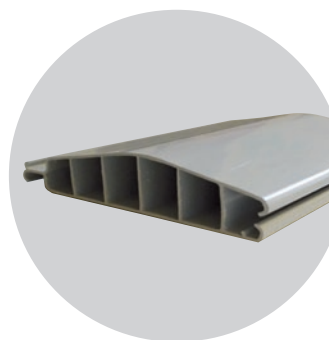
## En option : BOUCHONS RÉGLABLES BREVETÉS



Réglage possible de  $\pm 20$  mm de chaque côté de la lame

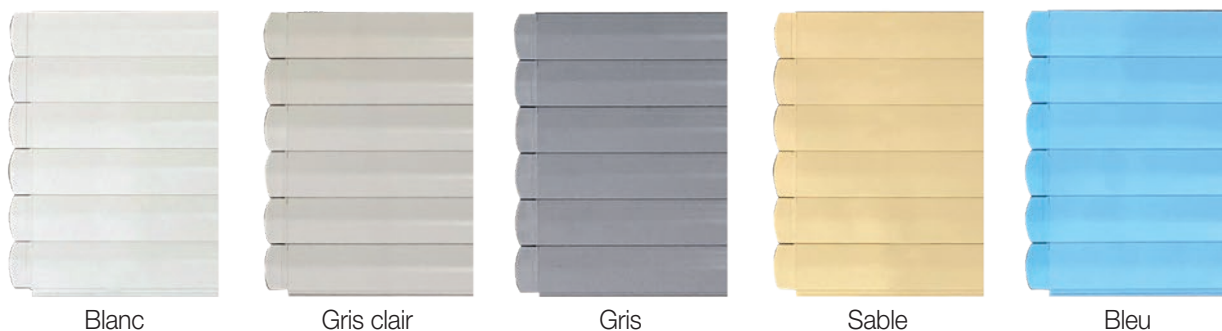


L'épaisseur de nos lames leur garantit une meilleure longévité, une très bonne flottabilité, et permet de mieux garder la chaleur.



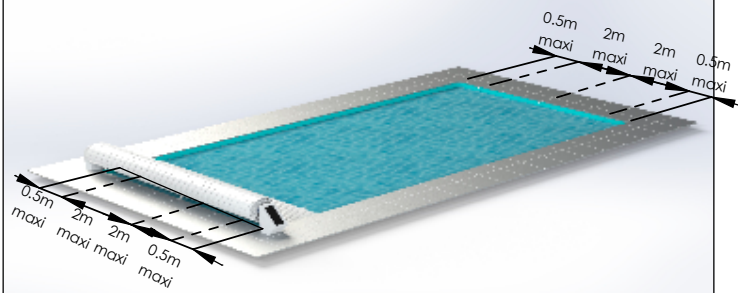
Lames renforcées avec 5 alvéoles

## COULEURS DES LAMES DISPONIBLES :



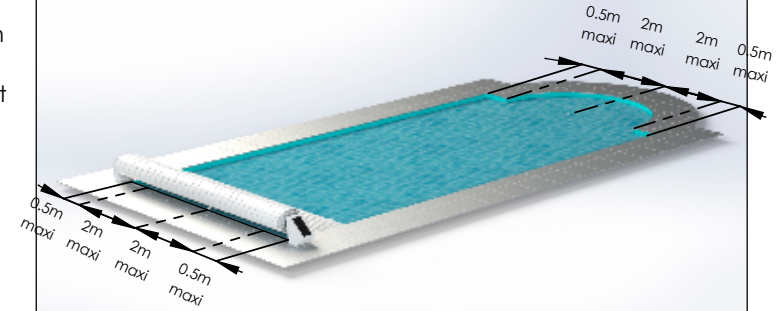
# POSITIONNEMENT DES BOUCLES ANTI-SOULÈVEMENTS

## Sans Escalier:

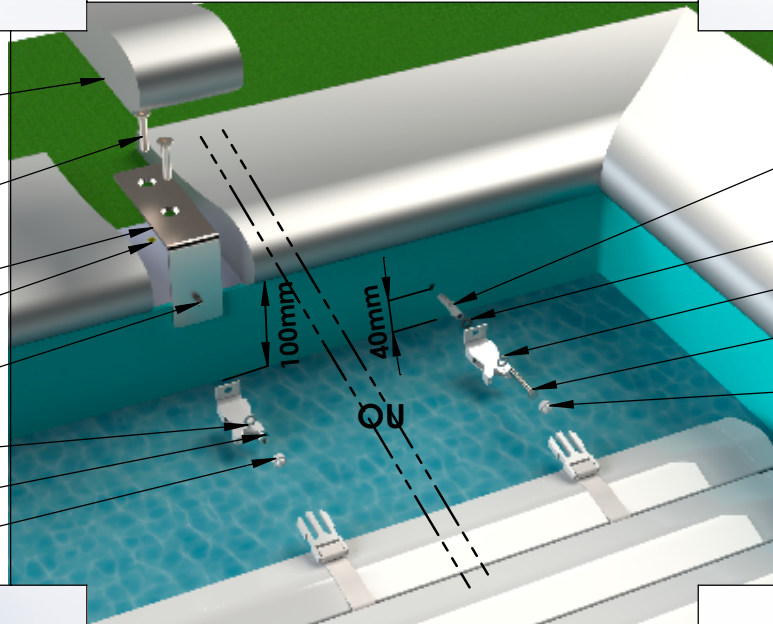


Boucles anti-soulèvement à mettre en place selon les écartements maximum ci-contre: Côté enroulement **et** côté opposé à l'enroulement

## Escalier Roman:

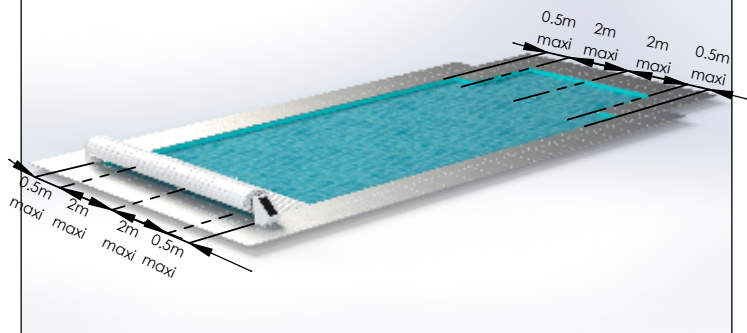


- Margelle
- Vis inox A4 M8x40
- Equerre pour support de boucle anti-soulèvement (en option)
- Cheville laiton M8
- Vis inox TF Z A4 M6x12
- Rondelle
- Ecrou M6
- Capuchon

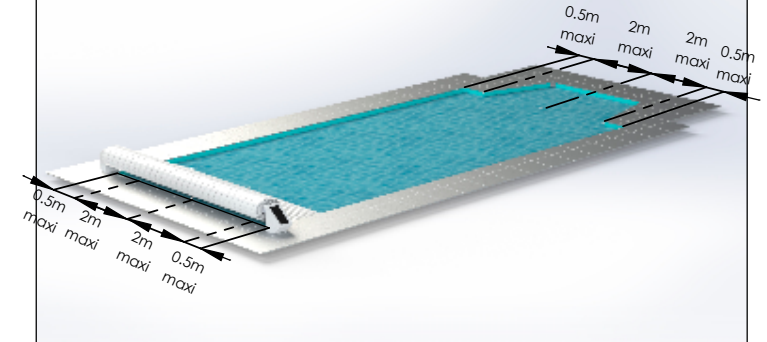


- Cheville béton M6
- Rondelle caoutchouc d'étanchéité
- Rondelle
- Vis inox M6x40
- Capuchon

## Escalier droit



## Escalier trapèze:



## CONSEILS IMPORTANTS

- > Veiller à ce que les lames ne frottent pas sur les brides de skimmer.
- > L'utilisation d'un électrolyseur à sel est fortement déconseillée de même qu'un autre appareil électro physique en raison des risques d'oxydation pour les métaux immergés. Il est recommandé pour ce cas d'installer une «mise à la terre» indépendante.
- > Les lames polycarbonates doivent impérativement rester au contact de l'eau afin d'éviter une déformation définitive.
- > Le premier lé de lame équipé des sangles d'enroulement doit être fixé à l'axe (vis de fixation sur l'axe)
- > Répartir ensuite de manière égale le jeu latéral de la couverture.
- > Ne jamais découper les bouchons ce qui aurait pour effet de supprimer la garantie d'étanchéité et de rigidité.
- > En cas de non utilisation de la couverture pendant une longue durée, couper l'alimentation du coffret électrique.
- > Les boucles anti-soulèvements sont fixées avec des vis en inox à têtes hexagonales Ø 6 ainsi que des joints.
- > Pour verrouiller les sangles il suffit d'encliqueter les 2 parties.

La société SOFATEC reste à la disposition des utilisateurs pour fournir tous renseignements et conseils complémentaires.

## INSTALLATION DE LA COUVERTURE SOFATEC

Il est recommandé que deux personnes soient présentes sur le site pour la pose de cette couverture et qu'une personne soit habilitée à le faire afin d'effectuer, celle-ci, en conformité à la norme NF C15-100.

### Matériaux indispensables :

> Une caisse à outils > Un perforateur > Une meuleuse (lapidaire) > Une machine à visser / dévisser > Un appareil de mesure électrique

**Il est recommandé d'utiliser des gants pour la manipulation du matériel pouvant être coupant, des lunettes de protection ainsi que des chaussures de sécurité.**

Nos fixations et nos prescellements pour nos couvertures automatiques sont fournis pour une terrasse béton et une piscine en béton.

Pour tout autre support, les fixations sont à prévoir (exemple : coque, piscine bois, piscine métallique etc...).

**Vous devez impérativement vous assurer de la tenue des fixations de nos couvertures automatiques de piscine et suivre nos notices de montages.**

## UTILISATION DE LA COUVERTURE SOFATEC

Seul un adulte est habilité à utiliser correctement la couverture automatique. Il doit préalablement vérifier qu'il n'y a aucun baigneur dans la piscine, et que celle-ci est vide de tout objet flottant (bouées, matelas pneumatiques, bateaux gonflables, ballons...) pendant les manœuvres d'ouverture et de fermeture.

Veiller à verrouiller l'accès de la piscine au moyen des boucles anti-soulèvements après fermeture de celle-ci. Il est indispensable de retirer la clé de la commande à clé après l'opération d'ouverture et de fermeture de la couverture pour des raisons indispensables de sécurité.

Ne pas oublier de déverrouiller les boucles anti-soulèvements avant l'ouverture de la couverture.

En aucun cas il ne faut arrêter la couverture en position intermédiaire afin de ne pas risquer un coincement du volet roulant.

Le niveau de la piscine, avant l'utilisation, de la couverture doit être vérifié. Il ne doit pas être trop haut car il pourrait empêcher le déroulement normal.

Ne jamais vider la piscine sans votre installateur. En cas de possession de lames «polycarbonates», celles-ci doivent impérativement être immergées afin de ne pas se déformer définitivement. En cas d'ensoleillement sur ces lames avec le volet fermé et si la température de l'eau atteint 30° ou plus ; afin de ne pas endommager les lames, il est vivement recommandé de laisser la couverture enroulée pendant la nuit.



## CONSEILS D'ENTRETIEN

---

**L'UTILISATEUR** de la couverture SOFATEC doit entretenir la couverture à sa charge et sous sa responsabilité.

Pour ce faire : Au moins deux fois par an, avec un appareil haute pression et en utilisant un produit détartrant ALIMENTAIRE et non un solvant ou un abrasif, il doit nettoyer la couverture automatique, afin que les lames en PVC soient conservées en bon état. Cette opération doit être effectuée à une distance raisonnable.

POUR UN BON ÉQUILIBRE DE L'EAU, sans risque pour la couverture automatique, il est recommandé les normes ci-après :

- Le PH compris entre 7,2 et 7,6
- Le chlore compris entre 0,7 et 1,5g/m<sup>3</sup>
- Le brome entre 1,5 et 2,5g/m<sup>3</sup>

Les surdosages de produits, prolongés ou répétés, risquent d'endommager irrémédiablement les lames PVC.

Le manque de traitement provoque le développement des algues et favorise le processus de putréfaction pouvant faire apparaître des tâches brunâtres sur les lames PVC. Pendant de longues périodes de fermeture de la piscine, il est indispensable de vérifier le bon fonctionnement de l'électrolyseur.

Ce genre d'appareil fonctionnant en continue, peut en cas de forte teneur de produit chloré stagnant avec les lames PVC, créer des dommages importants.

Dans ce cas il est impératif d'ouvrir la couverture afin d'aérer la piscine,

**NE PAS OUBLIER DE SURVEILLER L'ACCÈS DE CELLE-CI PENDANT CETTE OPÉRATION** car elle n'est plus protégée et elle s'avère dangereuse.

En cas de surdosage de chlore, ouvrir la couverture et brancher la filtration. **NE PAS OUBLIER DE SURVEILLER L'ACCÈS DE LA PISCINE.**

## EN HIVER

---

Il faut entretenir la piscine en fonction du climat et de la situation géographique pour se faire il est recommandé de :

- > Nettoyer la couverture à l'aide d'un appareil de haute pression
- > Mettre les produits spécifiques dans l'eau.
- > Mettre un filet sur la couverture si de la végétation se trouve à proximité afin de ne pas provoquer de la pourriture sur les lames PVC.
- > Nettoyer régulièrement la couverture afin qu'elle ne soit pas enroulée avec des débris végétaux ou autres (ce genre de pourrissement engendré par l'accumulation des feuilles n'est pas pris sous garantie)
- > Couper l'alimentation électrique du coffret-transfo.
- > Effectuer une aspiration / filtration une heure par jour à l'aide des skimmers et de mettre un thermostat antigel qui déclenche la filtration dès que la température est inférieure à 0 degré.

## LA MAINTENANCE

---

En cas de dysfonctionnement ou de réparation empêchant la fermeture et la sécurisation de la piscine,

- > Il faut considérer que toutes les mesures nécessaires doivent être prises car il n'y a plus de sécurité et il est indispensable d'empêcher l'accès à cette piscine, notamment aux enfants.
- > Tous les ans, il est impératif de vérifier l'état des sangles.
- > Contrôler la filtration régulièrement afin qu'elle aspire normalement et non pas de l'air car dans ce cas les lames polycarbonates pourraient être déformées.
- > S'assurer que l'état des lames est parfait et qu'il n'y ait rien qui se soit enroulé à l'intérieur pouvant provoquer des déformations de lames.
- > Le service après vente qui a posé la couverture automatique doit vérifier le bon enroulement de celle-ci.
- > S'assurer que les pièces de rechange sont d'origines et conformes aux spécifications techniques.

# GARANTIE

## Conditions de garantie

La garantie est accordée lorsque les conditions normales d'installation, d'utilisation, d'entretien d'hivernage et de maintenance sont respectées. SOFATEC assure le remplacement des pièces défectueuses durant la période de garantie à compter de la date de mise en service. L'installation et les réparations de la couverture automatique SOFATEC doivent être effectuées par un technicien qualifié.

## Durées de garantie

- > 4 ans pour le matériel électrique SIREM (moteur électrique, coffret)
- > 3 ans sur les lames PVC concernant la flottabilité, l'étanchéité, la désagrégation et l'articulation. Et sur la mécanique à l'exception de la corrosion.
- > Batteries plomb : Garantie constructeur 6 mois. La durée de vie peut varier entre 3 à 5 ans pour les gammes standards. Il est recommandé de ne pas décharger les batteries en dessous de 30% de leur capacité initiale. Les batteries supportent mal d'être trop déchargées. L'hiver, il est recommandé de débrancher la batterie et de la stocker dans un endroit sec et ventilé (garage par exemple). L'auto-décharge est de 3% par mois à 20°C environ selon les modèles. Lors de l'hivernage, il est recommandé de recharger la batterie avec un chargeur dont le taux de charge est de 10% de la capacité batterie en Ampère/heure (Ah). La recharge doit se faire sur une période de 10 heures environ. Remarque : un taux de charge trop élevé provoque une surchauffe. Par exemple pour une batterie de 16Ah, le taux de charge ne doit pas excéder 1.6A. Privilégiez un chargeur avec régulation de charge.

## Exclusions de garantie

- > Déformation des lames polycarbonates due à un manque de contact avec le plan d'eau.
- > Les dommages occasionnés par la grêle, la tempête ou la foudre.
- > Les modifications apportées sur une couverture SOFATEC sans notre consentement.
- > Les frais de main d'œuvre pour le démontage et remontage.
- > Les frais de dommages et intérêts ainsi que toutes les demandes de pénalité.

## INFORMATION AVANT L'ACHAT

Couverture de sécurité pour piscine destinée à empêcher l'accès de la piscine aux enfants de moins de 5 ans. Un enfant se noie en moins de 3 minutes. Aucun type de protection ne remplacera jamais la surveillance et la vigilance d'un adulte responsable.

**Modèle de la couverture : MARQUISE SOLAIRE**

**Plage des dimensions du bassin couverte :** Largeur minimum de 2,20 m

**Niveaux d'eau :** Minimum 100 mm / maximum 120 mm

**Niveau d'eau pour la période d'hivernage :** Minimum 100 mm

**Période d'utilisation :** Toutes saisons sauf tablier pris dans la glace.

ATTENTION à la grêle (à voir avec votre assurance)

**Temps estimatif de manipulation :** Ouverture : 3 minutes / Fermeture : 3 minutes

**Nombre de personnes à la manipulation :** 1 personne

**Déchargement de la caisse :** 4 personnes

**Fiche de fabrication fournie :** par le grossiste, l'installateur ou le client.

**LABORATOIRE NATIONAL DE MÉTÉOROLOGIE ET DE PHYSIQUE**  
LABORATOIRE DE RESSOURCES  
25 Avenue Roger Hennequin - 91197 Trappes Cedex  
Tél. 01 69 10 10 10 Fax. 01 69 10 10 14

**ATTESTATION DE CONFORMITE**  
aux exigences de sécurité de la norme NF P 90-308 (déc. 2013)  
Eléments de protection pour piscines enterrées non closes privatives à usage individuel  
ou collectif – Couvertures de sécurité et dispositifs d'accrochage  
Certificate of Conformity with the safety requirements of NF P 90-308 (December 2013)  
Protective elements for in-ground, non-closed, private or collective use swimming pools – Safety covers and securing devices

Type de couverture de sécurité Type of safety cover	: Volet automatique hors-sol	
Marque et modèle Mark and model	: MARQUISE SOLAIRE	
Largeur du bassin Width of the basin	: minimum 2,18 m	
Fabricant Manufacturer	: SOFATEC ZA La Petite Montagne 72330 Cérans Foulietourte	Sofatec Aurailp FRN 98 43200 Le Perthus
Demandeur de l'attestation Applicant	: SOFATEC ZA La Petite Montagne 72330 Cérans Foulietourte	Sofatec Aurailp FRN 98 43200 Le Perthus

Au vu du rapport d'examen sur dossier référencé **P290911-DEC/10**, la couverture essayée est déclarée conforme aux exigences du document de référence.  
On the basis of the results contained in the report reference **P290911-DEC/10**, the safety cover tested is declared in conformity with the requirements of the above referenced document.

Trappes, le 28 janvier 2021  
Responsable de l'essai  
Test Officer  
Signature numérique  
de MADASCHI David  
Date: 2021.01.28  
13:25:04 +01'00'  
David MADASCHI

**LNE Développement** • Société à responsabilité limitée  
Siège social : 1, rue Gaston Brassier - 75124 Paris Cedex 15 • Tél. : 01 49 43 37 00 - Fax : 01 49 43 37 37  
info@lne.fr • Ina.fr • RCS Paris 520 180 886 - NAF : 711209 - TVA : FR 74 520 180 886

**NOTE :** Afin que la couverture présente toutes les caractéristiques sécuritaires, le jeu entre l'intérieur du bassin et le bord du volet doit être au maximum de 70 mm. Ce résultat est obtenu en faisant appel à l'opérateur qualifié. Pour que ce volet soit correctement ajusté au bassin, il est indispensable de fournir au fabricant un plan du bassin reprenant la longueur et la largeur du bassin mesurées tous les mètres.

## CONSEILS POUR LA SÉCURITÉ

### MÊME SI VOTRE BASSIN EST SÉCURISÉ N'OUBLIEZ PAS QUE :

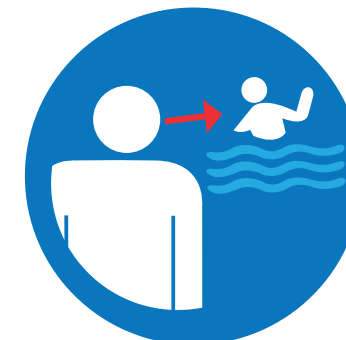
- > **La présence physique d'un adulte responsable est indispensable lorsque le bassin est ouvert.**
- > Cette couverture ne se substitue pas au bon sens ni à la responsabilité individuelle. Elle n'a pas pour but non plus de substituer à la vigilance des parents et/ou des adultes responsables, qui demeure le facteur essentiel pour la protection des jeunes enfants.
- > Prendre toutes les mesures afin d'empêcher l'accès du bassin aux jeunes enfants en cas de non fermeture de la couverture.
- > **Seule la sécurité est assurée lorsque la couverture recouvre la piscine et qu'elle est verrouillée à l'aide des boucles anti-soulèvements prévues pour le blocage de celle-ci.**
- > **La manipulation de l'ouverture et de fermeture de la couverture doit se faire par une personne responsable et adulte.**

**LA VIGILANCE HUMAINE est la meilleure protection pour éviter tous risques.  
Un bassin sécurisé et des adultes attentifs et responsables sont, de loin, la meilleure sécurité.**

### CONSEILS DE PRUDENCE :

- > **Confier la surveillance des enfants à un adulte en particulier** et non à l'ensemble des personnes présentes autour de la piscine. Chacun d'entre eux pourrait penser qu'une autre personne surveille.
- > Ne jamais laisser les enfants sans surveillance, il suffit de quelques minutes pour une noyade.
- > **Équiper les jeunes enfants, lors de la baignade, avec des bouées adaptées à leur taille et des brassards.**
- > Garder à portée de main, près du bassin, les moyens vous permettant de porter secours en cas de besoin (**perches, bouées, téléphone portable sur lequel sont mémorisés les numéros d'urgence (Pompiers 18 ou 112 depuis un portable, Samu 15)**).
- > **Apprenez à vos enfants à nager dès leur plus jeune âge.** Un apprentissage sérieux évite les risques de noyade.
- > **Ne jamais courir au bord d'une piscine, ni sauter ou marcher sur la couverture.**
- > Après la baignade, retirer jouets, bouées, matelas gonflables du bassin (des enfants se sont retrouvés en dessous et se sont noyés).
- > Ne quittez jamais la piscine avant d'avoir remis en place les dispositifs de sécurité.
- > **Apprenez les gestes qui sauvent.**
- > Pour une sécurité constante, en cas d'absence du domicile même temporaire, **la couverture doit être automatiquement fermée et verrouillée.**

**LA PISCINE PEUT CONSTITUER UN DANGER GRAVE  
POUR VOS ENFANTS, UNE NOYADE EST VITE ARRIVÉE**



# Sofatec

ZA La Petite Montagne  
72330 CÉRANS-FOULLETOURTE  
e-mail : [contact@sofatec.fr](mailto:contact@sofatec.fr)

**SAV : 02 43 80 04 61**

# Sofatec

AURALP

RN 88  
43200 LE PERTUIS  
e-mail : [contact@sofatec-auralp.fr](mailto:contact@sofatec-auralp.fr)

**SAV : 04 71 00 61 74**

[www.sofatec.fr](http://www.sofatec.fr)



FABRICANT DE **COUVERTURES**  
AUTOMATIQUES DE PISCINES

