



Mayotte



ENROULEUR ET CAILLEBOTIS IMMERGÉS MOTEUR COFFRE SEC

La couverture de sécurité immergée Mayotte est intégrée à la piscine, grâce à son moteur coffre sec, l'enroulement et le déroulement du volet est automatique, assurant facilité, esthétique et sécurité.

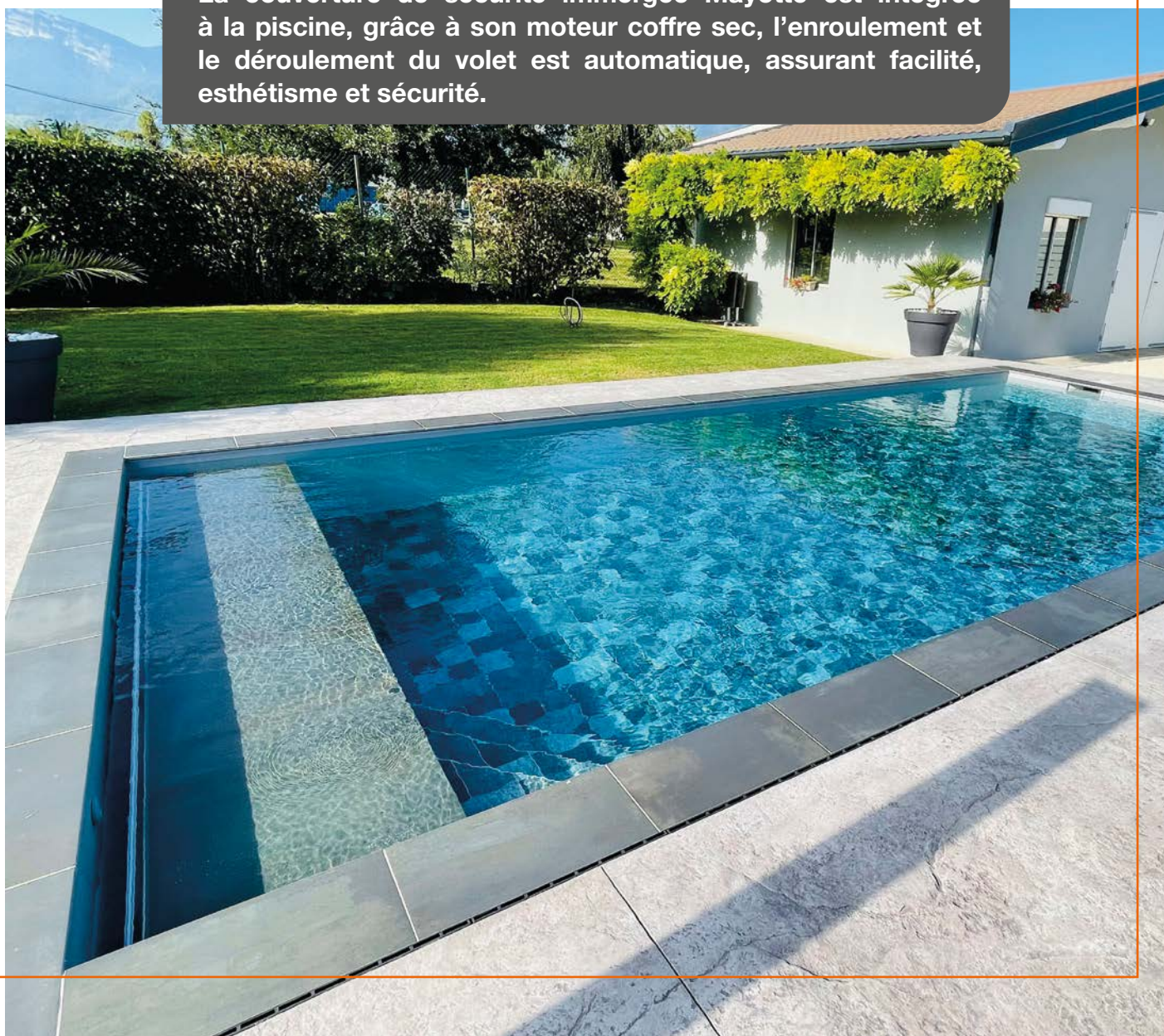


Photo non contractuelle.

Pour découvrir
tous nos produits
c'est par ici



MAYOTTE ENROULEUR ET CAILLEBOTIS IMMERGÉS

MOTEUR COFFRE SEC



Lames opaques



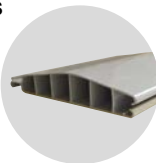
Blanc Gris clair Gris Sable

BOUCHONS RÉGLABLES BREVETÉS



Réglage possible de ± 20 mm de chaque côté de la lame

BOUCHONS FIXES



Lames renforcées avec 5 alvéoles

L'épaisseur de nos lames garantit une meilleure longévité, une très bonne flottabilité, et limite la déperdition de chaleur



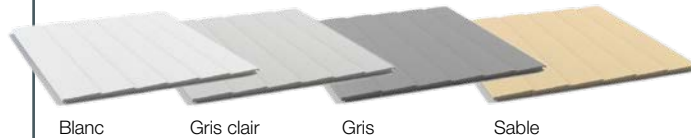
Meilleure résistance à l'enfoncement, aspect contemporain et esthétique.



Recouvrement total de l'articulation des lames à la fermeture.

Lames isolantes, étanches et solides

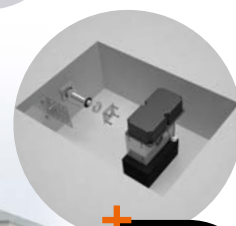
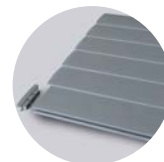
Lames plates



Blanc Gris clair Gris Sable

BOUCHONS FIXES DE 15 MM

Collés, non interchangeables, coloris en harmonie avec nos lames.



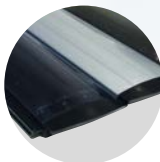
Moteur coffre sec

Lames polycarbonates

Haute résistance aux températures et pouvoir chauffant

Résistantes aux chocs (type grêle)

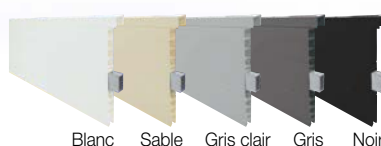
BOUCHONS FIXES SILICONÉS NOIRS



Personnalisez votre enrouleur pour une piscine à votre image

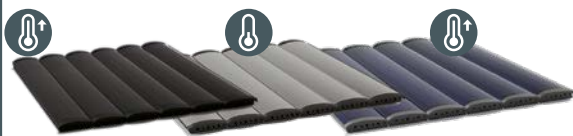
Séparation : mur maçonné ou mur préfabriqué

Couleurs murs préfabriqués



Blanc Sable Gris clair Gris Noir

Poutres anodisées



Fumé dessus noir dessous Gris nacré dessus noir dessous Bleuté dessus noir dessous

⚠ Déconseillées pour piscine avec traitement au brome. Sur les enrouleurs hors-sol Solipro, Marquise et Bali, les lames polycarbonates sont déconseillées car enroulées elles peuvent monter rapidement en température lors de fort ensoleillement (risque de brûlures).

Les lames coloris fumé dessus et noir dessous, bleuté dessus et noir dessous ont un pouvoir chauffant. La lame coloris gris nacré dessus et noir dessous a un faible pouvoir chauffant.

Caillebotis immergés

Polypropylène



Plein à draper compressé PVC



Gris

Alvéolé à draper



Gris clair

Bois exotique



IPE

Grès Céram



Sable



Gris clair



Gris

Installation simple et rapide, sur piscine existante ou à construire

Option



Commutateur intérieur déporté sans fil mural

Votre revendeur conseil



LA VIGILANCE HUMAINE est la meilleure protection pour éviter tous risques. Un bassin sécurisé et des adultes attentifs et responsables sont, de loin, la meilleure sécurité.