



## Mayotte

### ENROULEUR ET CAILLEBOTIS IMMERGÉS MOTEUR DANS L'AXE AVEC FLASQUES

La couverture de sécurité immergée Mayotte avec flasques et ses caillebotis immergés s'adapte sur les piscines existantes ou à construire, assurant facilité, esthétique et sécurité.



Photo non contractuelle.

Pour découvrir  
tous nos produits  
c'est par ici



# MAYOTTE ENROULEUR ET CAILLEBOTIS IMMERGÉS

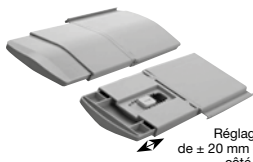
## MOTEUR DANS L'AXE AVEC FLASQUES



### Lames opaques

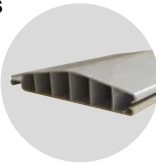


### BOUCHONS RÉGLABLES BREVETÉS



Réglage possible de ± 20 mm de chaque côté de la lame

### BOUCHONS FIXES



Lames renforcées avec 5 alvéoles

L'épaisseur de nos lames garantit une meilleure longévité, une très bonne flottabilité, et limite la déperdition de chaleur



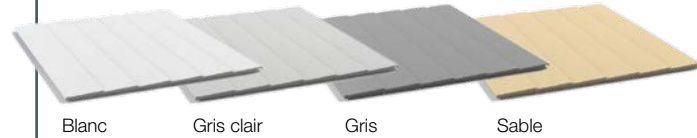
Meilleure résistance à l'enfoncement, aspect contemporain et esthétique.



Recouvrement total de l'articulation des lames à la fermeture.

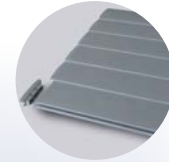
Lames isolantes, étanches et solides

### Lames plates



### BOUCHONS FIXES DE 15 MM

Collés, non interchangeables, coloris en harmonie avec nos lames.



Avec flasques



### Lames polycarbonates

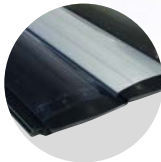


Haute résistance aux températures et pouvoir chauffant



Résistantes aux chocs (type grêle)

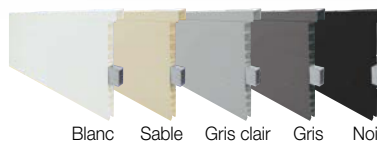
### BOUCHONS FIXES SILICONÉS NOIRS



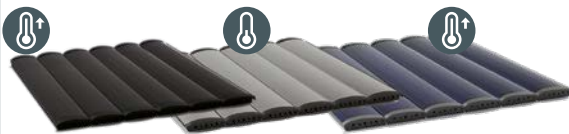
Personnalisez votre enrouleur pour une piscine à votre image

Séparation : mur maçonné ou mur préfabriqué

### Couleurs murs préfabriqués



### Poutres anodisées



Fumé dessus noir dessous

Gris nacré dessus noir dessous

Bleuté dessus noir dessous

⚠ Déconseillées pour piscine avec traitement au brome. Sur les enrouleurs hors-sol Solipro, Marquise et Bali, les lames polycarbonates sont déconseillées car enroulées elles peuvent monter rapidement en température lors de fort ensoleillement (risque de brûlures).

Les lames coloris fumé dessus et noir dessous, bleué dessus et noir dessous ont un pouvoir chauffant. La lame coloris gris nacré dessus et noir dessous a un faible pouvoir chauffant.

### Caillebotis immergés

#### Polypropylène



#### Plein à draper compressé PVC



#### Alvéolé à draper



Gris clair

#### Bois exotique



IPE

#### Grès Céram



Sable

Gris clair

Gris

Installation simple et rapide, sur piscine existante ou à construire

### Option



Commutateur intérieur déporté sans fil mural



**LA VIGILANCE HUMAINE est la meilleure protection pour éviter tous risques. Un bassin sécurisé et des adultes attentifs et responsables sont, de loin, la meilleure sécurité.**